

FR1200

FR1200, un lector de huellas dactilares con interfaz de comunicación RS485 funciona con controladores de acceso biométricos y control de acceso autónomo de huellas dactilares, incluidos los controladores de la serie InBio, F8, etc. Ofrece la función de capturar y transferir muestras de huellas dactilares al panel de control de acceso. Gracias a su robusta estructura con clasificación IP65, el FR1200 ofrece una durabilidad extra en todas las condiciones meteorológicas, incluidos los entornos exteriores.



Especificaciones

CPU

324MHz

Sensor

Sensor ZK de tamaño reducido

Comunicación

RS485

Función estándar

Módulo de tarjeta de identificación

Función opcional

Módulo de tarjeta IC

Mensaje de voz

Buzzer

Tensión de trabajo

12VDC

Temperatura de trabajo

0°C ~ 45°C

Grado de protección

IP65

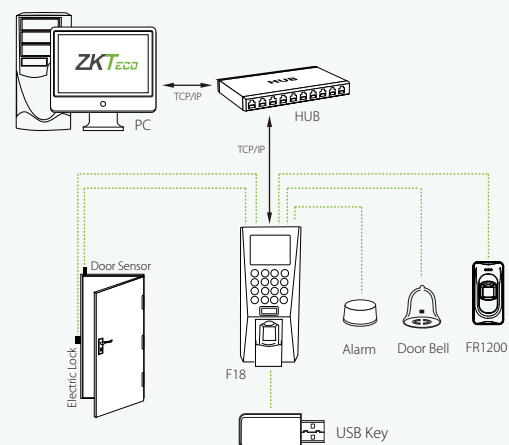
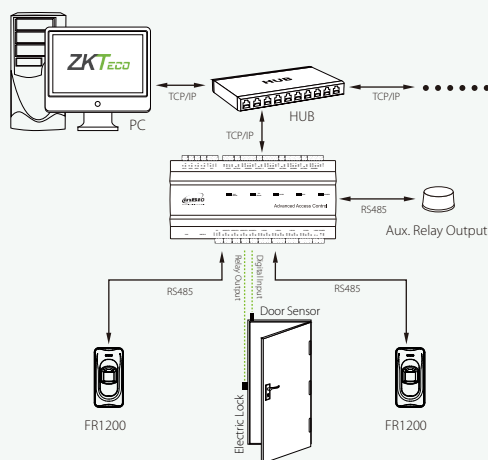
Tamaño

Altura 102mm

Anchura: 50mm

Profundidad: 37mm

Configuración



ZKTECO CO.,LTD.

www.zktecocolombia.com

E-mail: info.colombia@zkteco.com

V.2.0 09/14/2023



Copyright©2023 ZKTECO CO., LTD. All rights reserved.