

SpeedFace-V3L Series

Terminal de control de acceso y control de presencia biométrico híbrido basado en Linux con reconocimiento facial por luz visible



Reconocimiento facial



RFID



Huella dactilar



Código QR



Resistente al agua y al polvo

Compatible con

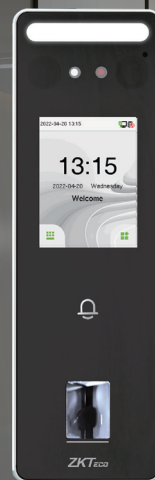


ZKBio CVAccess

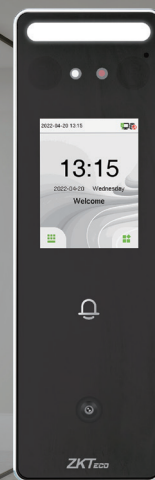
Compatible con



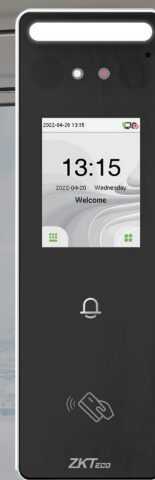
ZKBio Zlink



SpeedFace-V3L



SpeedFace-V3L [QR]



SpeedFace-V3L [RFID]

SpeedFace-V3L es un eficaz terminal de control de accesos basado en Linux, que utiliza la tecnología de luz visible para una gestión integral de la seguridad.

Este terminal ofrece dos métodos de autenticación, incluido el reconocimiento facial y la verificación de huellas dactilares. Además, SpeedFace-V3L está equipado con un algoritmo anti-spoofing de última generación para el reconocimiento facial contra todo tipo de ataques de fotos y vídeos falsos.

Además, existen diferentes versiones de SpeedFace-V3L para satisfacer sus necesidades. SpeedFace-V3L [QR] incluye un módulo de código QR, mientras que SpeedFace-V3L [RFID] admite la función de verificación de tarjetas RFID.

La serie **SpeedFace-V3L** también es compatible con el software ZKBio CVAccess y ZKBio Zlink Mobile APP & ZKBio Zlink-Web al cambiar al protocolo BEST.

Características

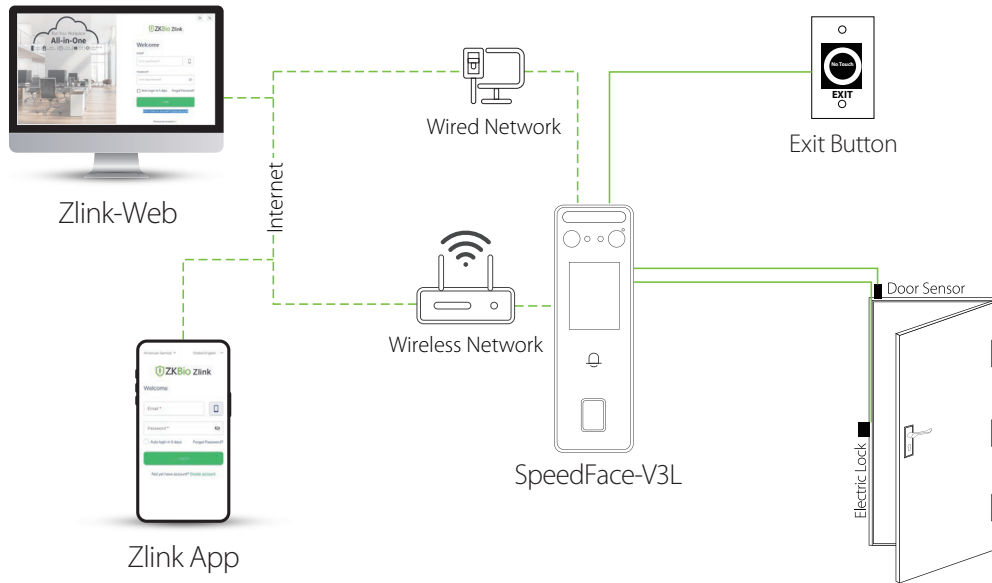
- Un grado de protección IP65 a prueba de agua y polvo, puede funcionar plenamente en condiciones climáticas extremas
- Múltiples métodos de autenticación: reconocimiento facial, huella dactilar, código QR codificado y verificación de tarjetas RFID
- Módulos de tarjeta disponibles: tarjeta de identificación de 125 kHz / tarjeta IC de 13,56 MHz
- Diseño de luz LED con brillo ajustable
- Servidor web integrado para la configuración del sistema
- Gran capacidad para el almacenamiento de registros necesarios. Ofrece 200.000 registros de transacciones (plantillas faciales: 500 / Capacidad para huellas dactilares: 3.000 / Capacidad para tarjetas RFID: 3.000)

Especificaciones

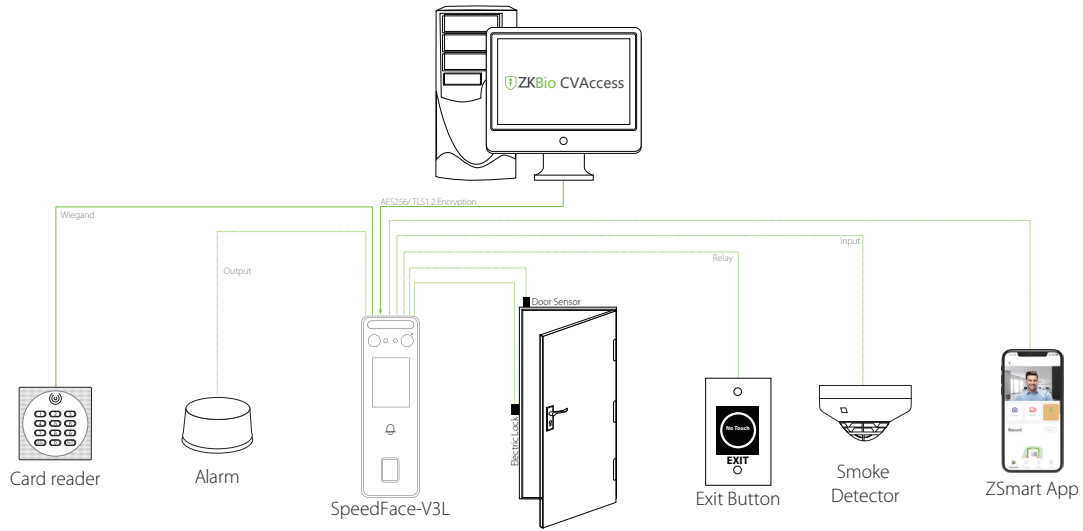
Modelo	SpeedFace-V3L	SpeedFace-V3L[QR]	SpeedFace-V3L[RFID]
Pantalla	Pantalla táctil LCD ISP de 2,4 pulgadas (240*320)		
Cámara	Binocular Camera@ 1MP		
Sistema operativo	Linux		
Hardware	CPU de doble núcleo a 1,2 GHz 256MB RAM/512MB ROM Cámara binocular de 1MP; luz de suplemento LED ajustable		
Método de autenticación	Huella dactilar / rostro / Tarjeta / Contraseña (Teclado virtual)	Rostro / Tarjeta / Contraseña (Teclado virtual)	Rostro / Tarjeta / Contraseña (Teclado virtual)
Capacidad de huellas dactilares	3,000 (1:N) (Opcional: 5,000) 3,000 (1:1) (Opcional: 5,000)	/	/
Capacidad de la plantilla facial	500 (1:N) (Opcional: 1,500) 500 (1:1) (Opcional: 1,500)		
Capacidad de tarjetas	3,000 (1:N) (Opcional: 10,000) 3,000 (1:1) (Opcional: 10,000)		
Capacidad de transacción	200,000		
Velocidad de verificación biométrica	menos de 1 segundo (reconocimiento facial) menos de 0,3 segundos (reconocimiento de huellas dactilares)		
Distancia de reconocimiento biométrico sin contacto	0.5m to 2m (Reconocimiento facial)		
Porcentaje de falsa aceptación (FAR)	FAR ~ 0.01% (Visible Light Facial Recognition) FAR ~ 0.0001% (F ingerprint; ZKFingerprint V10.0)		
Tasa de falsos rechazos (FRR) en %.	FRR ~ 0.02% (Visible Light Facial Recognition) FRR ~ 0.01% (F ingerprint; ZKFingerprint V10.0)		
Algoritmo biométrico	ZKFace 3.5 ZKFingerprint V10.0		
Tipo de tarjeta	IDc Card@125 kHz (Opcional) IC Card@13.56 MHz (Opcional)		
Código QR	/	Código QR , Código de barras,PDF417 (Opcional), Data matrix (Opcional), MicroPDF417 (Opcional), Aztec (Optional)	/
Comunicación	TCP/IP * 1, Wi-Fi (Opcional) , Wiegand Input * 1, Wiegand Output * 1, RS485*: ZKTeco RS485 * 1Entrada auxiliar, cerradura eléctrica * 1, sensor de puerta * 1, botón de salida * 1, alarma * 1, timbre * 1,		
Funciones estándar	ADMS, DST, ID de usuario de 14 dígitos, Niveles de acceso, Grupos, Vacaciones, Anti passback, Consulta de registros, Alarma de interruptor de manipulación, Múltiples métodos de verificación		
Fuente de alimentación	12V 3A		
Temperatura de funcionamiento	-5°C to 45°C		
Humedad de funcionamiento	10% to 90% RH (Sin condensación)		
Dimensiones	185*58.5*20mm (L*W*H)		
Peso bruto	0.8kg		
Peso neto	0.3kg		
Software compatible	Software: ZKBio CVAccess App: ZSmart Cloud Servicio: ZKBio Zlink		
Instalación	Montaje en pared (compatible con Single Gang-Box)		
Nivel de protección	IP65		
Certificaciones	ISO14001, ISO9001, CE, FCC		

* Nota: RS485 es para lectores RS485.

Configuración

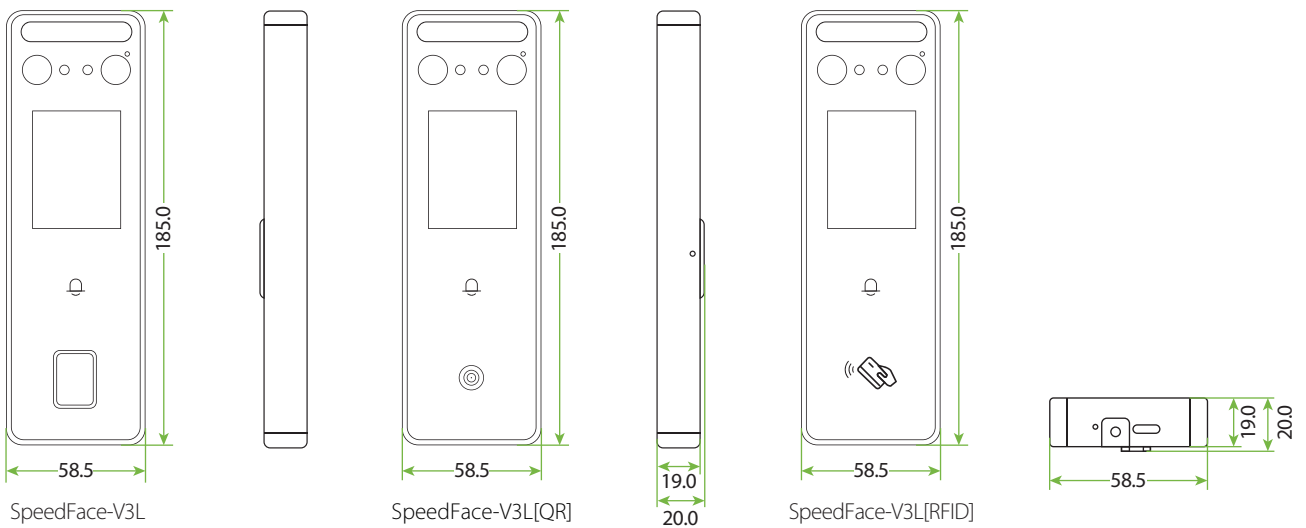


Protocolo BEST



Protocolo PUSH

Dimensiones (mm)



ZKTECO CO.,LTD.

www.zkotecocolombia.com
E-mail: info.colombia@zkteco.com



V2.5 06/13/2024

Copyright © 2024 ZKTECO CO., LTD. All rights reserved.