

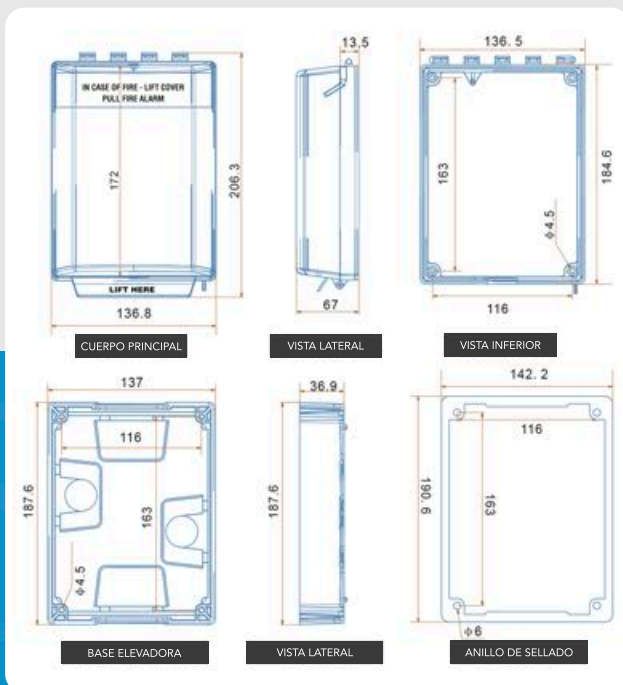
## PROTECTOR CON SONIDO PARA PULSADOR

W043

### > DESCRIPCIÓN

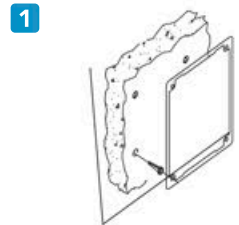
Este producto está hecho de material de PC importado y se funde de una sola vez. Todo el cuerpo es transparente y las paredes interior y exterior son lisas, de gran resistencia a altas temperaturas, buen drenaje de agua, prevención de polvo y resistencia a la corrosión. Este producto es aplicable a todo tipo de entornos industriales y mineros, Botones e interruptores de armarios de distribución de alta y baja tensión.

### > DIMENSIONES EN MILIMETROS

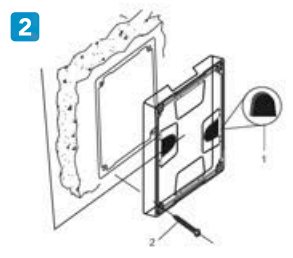


### > INSTALACIÓN

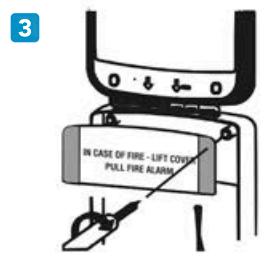
Haga el orificio de instalación en la pared, luego coloque la instalación de partículas de plástico en el orificio y luego alinee el anillo de sellado de la base elevadora con la posición del agujero



Después de que el anillo de sellado esté alineado con la posición del orificio, Sujete la esponja negra estándar a la posición del agujero. de la base de elevación, luego alinee la base de elevación base con la posición del orificio del tornillo y luego apriete el tornillo extendido hasta que quede estable y fijo.



Luego apriete y fije la parte inferior del cuerpo principal. a la posición del orificio de la base elevada fija con tornillos cortos estándar.



Instale la batería en la alarma interna y luego Utilice la cuerda de tracción para tirar de la prueba.

